



大町市キャラクター
おおまびよん

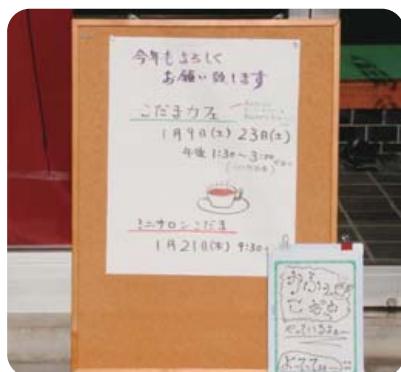
／お互いさまのまちづくり

第180号
平成28年2月1日

社協 おおまち

新しい地域活動 発見!

大新田町小地域福祉ネットワークこだま会 「こだまカフェ」



館／内 鮎貝商店 「よってって」



主な内容

- ◆新しい地域活動 発見! 2～3 ページ
- ◆市内の地域の集い活動..... 4 ページ
- ◆考えてみよう! これからの地域活動..... 5 ページ
- ◆平成27年度 赤い羽根共同募金..... 6 ページ
- ◆社協の相談事業..... 7 ページ
- ◆お知らせ 大町市ボランティア交流研究集会ほか... 8 ページ

新しい地域 活動 発見！

大新田町小地域福祉ネットワークこだま会 「こだまカフェ」におじゃましました

大新田町では、住民が地域のつながりの必要性を感じ、「小地域福祉ネットワークこだま会」が主体となって「こだまカフェ」を始めました。始めたきっかけ等について、会員の皆さんにお話を聞きました。

◆運営内容は

- 日 時 毎月第2・4土曜日 13:30～15:00
- 会 場 大新田町公民館
- 対 象 大新田町にお住まいの人ならどなたでも
- 参加費 特に定めていないが、参加者より「無料なのは気が引ける」との意見があり、強制ではないが1人100円を集め、材料費等に充て運営している。

◆始めたきっかけは

大新田町では、住民交流の場づくりを目的に、小地域福祉ネットワークこだま会が以前から「ミニサロンこだま」を、毎月第3木曜日に開催してきた。私もその活動に参加してきたが、男性の参加者が少ない状態だった。このような交流の場に男性も参加し、地域のつながりを広げていきたいと常々感じており、男性でも気軽に参加しやすい場の一つとしてこだまカフェを考えた。コーヒーを飲むことが目的ではなく、これをきっかけとして地域のつながりが広がっていけばと思う。

◆これからは

男性の参加者がまだまだ少ない。これからは、将棋や囲碁、麻雀などの趣味を持ち寄って楽しめる場づくりを進めていきたい。

こだまカフェは、コーヒーを飲みながら世間話をする場所。誰かと話をすることでストレス解消にもなると思う。何かをするわけでもなく、そういった関係づくりを進めることで、災害などの際にもきっと役立つことができると思う。男女問わず、地域のつながりづくりを目的に今後も継続していきたい。



大西 光一さん

こだまカフェを
中心となって
運営



取材した日は、運営者の大西さんを含めて男性6人が参加。

◆参加者にインタビュー 人が集まる機会が大事 大新田町 丸山 典久さん

運営している大西さんと親しく誘われたことがきっかけで、本日初めて参加した。参加してみて、このような地域の集まりが必要だとあらためて感じている。隣近所でさえ知らない人がいる今の時代、こだまカフェのような人が集まる機会があることが大事。コーヒーの味も良く、世間話をしながら楽しい時間が過ごせた。



館ノ内 鮎貝商店

「よってって」におじゃましました

館ノ内の鮎貝商店では、お店に立ち寄ったお客さんとの立ち話をきっかけに「よってって」が始まりました。始まったきっかけ等について、参加している皆さんにお話を聞きました。

◆運営内容は

- 日 時 月～土曜日 14:00～17:00ごろ
- 会 場 館ノ内 鮎貝商店内空スペース

◆始まったきっかけは

お店に来るお客さんとの立ち話がきっかけ。夏場にサーブスでお茶を出して立ち話をしていたが、店内を整理したところ空スペースができた。立ち話も大変なので休憩所を設けると自然に人が集まり、それならばと日程を決めお茶飲み場「よってって」が始まった。私が始めたというよりは、お客さんとみんなで自然に始まった活動。

◆これからは

私は、あくまで場所を提供しているだけ。お茶は用意するが、寄ってくれる皆さんがそれぞれ茶菓子を持ち寄り、お茶を入れて世間話に花を咲かせている。時には時間を忘れて暗くなるまで話していくこともある。

何かをするわけでもないが、人が集まって笑顔になれるこの場を提供し続けていきたい。



鮎貝 宏晋さん

鮎貝商店の店主



目印は「営業中」の赤いのぼり旗。皆さんは、こののぼり旗を見て寄っていく。



取材した日は、5人が参加。多い時は10人前後の参加も。

◆参加者にインタビュー 毎日が楽しい 館ノ内 小林 ルイコさん

「よってって」が始まってから、毎日が楽しい。たわいもないことを集まって話しているだけだが、それがとっても楽しく毎回来ている。ここに来ない日は寝付きが悪いくらい。ここで久しぶりに会う人もいる。死ぬまで来たいと思う(笑)。



社協おおまちで紹介した 市内の地域の集い活動

市内では、地域住民の交流の場づくりとしてたくさんの集い活動が開催されています。あなたの住んでいる地域では、どんな活動がありますか？ どんな活動が必要でしょうか？

今年度発行した「社協おおまち」で紹介した市内で開催されている「地域の集い活動」を振り返りながら、考えてみましょう。

南原町



ふれあいサロン お茶のみや

俵町



健康教室 健茶会

NPO法人 地域健康づくり支援研究所 健學塾



歌ごえ 健茶会

大新田町



ミニサロン こだま

十日町



カラオケサロン

宮田町



にこにこサロン

若原町



住民交流「紅葉狩り」

上一



松原 いきいき教室

八坂地区社協



お茶のみ話しの会

今月号を含め11カ所で開催されている地域の集い活動です。



考えてみよう! これからの地域活動

世の中の動き 介護保険制度の改正

平成27年4月に介護保険制度が大幅に改正され、29年度までに随時新制度に移行されていきます。

point

29年4月以降は「要支援1・2」の人の通所介護と訪問介護が介護保険対象外に

要支援1・2の人の半数以上が利用している通所介護(デイサービス)や訪問介護(ホームヘルパー)が、介護保険対象外サービスとなります。

新たな受け皿となるのは、各市町村独自の行政サービスと地域のボランティア活動です。今までは、国の制度の中で全国一律のサービスが利用できましたが、今後は各市町村と地域のボランティア活動の取り組み次第で、地域ごとに異なるサービス体制となります。

今までの福祉は…

行政主導の福祉

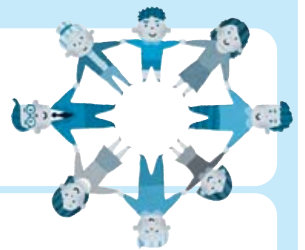
これからの福祉は…

地域みんなで作り上げていく福祉

一部対象外となる介護保険サービスをみると、「人が集まる場づくり」「生きがいつくり」や簡単な家事援助(生活支援)について、考えていかなければなりません。

人が集まる場づくり、生きがいつくり

前ページでも紹介しましたが、市内にはすでに多くの集まる場があります。今後一層身近な場所で人が集える機会づくりが大切になります。



簡単な家事援助(生活支援)

「家事のお手伝いは、ヘルパー等資格があるプロが行うもの」。介護保険制度が始まってからは、このような認識が広まっているのではないのでしょうか。

しかし、そのようなサービスを利用している人や家事援助の希望を見ると、必ずしも資格があるプロでなければならないことではないといえます。家事はどのお宅でも必ず行っていることなので、逆に言えば誰でもできることなのかもしれません。

誰でもできるとはいえ、やり方によっては「余計なお世話」になってしまう。だから…

仕組みづくりが必要

地域でできることって何だろう?

県内市町村の取り組み事例

池田町(池田町社協) サポートてるてる

「周囲のちょっとしたお手伝いがあれば、住み慣れた家で豊かに暮らし続けられる人」と「地域の人のために、調理や洗濯等、ちょっとしたお手伝いをしたい人」が会員となり、互いに支え合う活動を行う事業

お手伝いできる事 身体介護や送迎以外の日常の家事のお手伝い

料 金 年会費：500円(利用する人、お手伝いする人、双方から集めます。) 利用料：30分当たり300円をお手伝いした人に直接支払います。

いずれも「有償ボランティア」で、住民同士の助け合いの仕組みです。



上田市(上田市社協) ご用聞きサービス

日頃の生活の中で感じる困り事を、住民同士の助け合いで支援する事業

お手伝いできる事 介護保険など公的サービスでは賄えない簡単な日常生活支援(ごみ出しや買い物など)

料 金 30分当たり200円(交通費が別途必要)

大町市社協では、さまざまな取り組みを参考に、大町市に合う仕組みを皆さんと一緒に考えていきます。



平成27年度 赤い羽根共同募金 ご協力に感謝申し上げます

昨年10月から12月までの「赤い羽根共同募金運動」は皆さまの善意とご協力により無事に終了することができました。厳しい経済事情の中、自治会をはじめ学校や職場、企業、商店、その他大勢の皆さまにご協力いただき、心より感謝を申し上げます。

募金総額 **952万円**
(9,520,011円)

ご協力いただいた募金額の約8割は
大町市の地域福祉に活用されます。

法人・個人大口募金者名簿 (敬称略 順不同)

猫の耳／かく文飯島商店／ビストロ博刀／美の店ヤマチキリ
／ほか弁大町仲町店／宮澤眼科医院／リセット／ユートピア

／田中強志／国広／爺ヶ岳ロッジ／浅野石材所／あけぼの整体院／ヒラバヤシ理容店／上條理容店／ジャパンオート信州／平郵便局長／ローソン
大町木崎湖店／焼肉ソウル／ヘアスペース美容院／松下豆腐店／そば処清水／一志石材店／ワンプリッジ／おおまち自販／玉喜屋／ナガサワ
フーリスト／西沢印刷所／仁科そば店／平林医院／やまとや／吉澤酒店／わたぼうし／わちがい／カイホウク／浅見昌敏／民宿大西荘／
だるまや本店／(有)松沢建築／中村大雄商店／星湖亭／岡本旅館／志も／橋場館／藤巻商店／倉科理容店／樹の実／とざわ／川上商店／長畑
営農組合／りんごの木美容室／サークルK大町運動公園店／いずみ旅館／髪じてん／岡江洋品店／サークルK大町常盤店／志穂里／社整骨院
／仁科克彦／仁科幸知代／ケアハウス銀松苑自治会／伊藤商店／医療法人創志会 金子歯科医院／奥村印刷所／折井／カワカミ園芸／佐藤歯科
医院／蛇の目美容院／セブイレブン大町南原店／ダスキノビ／永井眼科医院／のんき／羽賀商店／福島商店／山口薬局／横澤歯科医院／くまい
税務会計事務所／(有)梅沢鉄工／梅沢建設／柴田精米所／瀬戸電気商会／久保田建築／長澤電機工業／佐藤建築／マッサージ光和堂／いろいろ
／宮坂林業／カフェ&ガレージミニ／北ヤマト農園／対水館／理容でんどう／(有)中村石材／やまご／やまく／山正旅館／やまか荘／前田秀樹
／宮下館／山中館／山木館／中綱館／牡丹屋和舟工業／平林耳鼻咽喉科医院／轟薬局／菊地クリニック／上ー林薬局／セブンペーカリー
カフェ／浅野石材店／清水寺／にこにこデンタルクリニック／セブイレブン信濃常盤駅入口店／フォーシーズン／大道塗装工業／大町山荘
／石曾根滋雄／伊東医院／遠藤内科医院／大澤寺／小野医院／栗林医院／栗林整骨院／三溝税務会計事務所／砂田歯科医院／天正寺／戸谷税務
会計事務所／中澤医院／新津医院／平林歯科医院／松林医院／宮下歯科医院／横澤内科医院／霊松寺住職 伊藤泰顕／あづみ動物病院／柿下
クリニック／下ー集落営農組合／坂井欽吾／勝野一由／南澤靖／吉原商店／松井商店／小柳久子／北糧商事(株)／長野県信用組合大町支店／
(株)縣工務店／七倉山荘／あずみの河呂／薬師の湯／ちゃうのじ(有)／ツカサ工業(株)／(株)大昭建設／(株)大三／(有)だいいく食品／(有)三ツ和電気商会
／温宿かじか／織花／(有)信濃／ホクシゴルフプラザ(株)北新／信州松崎和紙工業(有)／安曇電設(株)／大町シェル石油(株)／大町地区自家用自動車協会
／立山黒部貫光(株)／ドコモショップ大町店／(株)大町ホンダ販売／(株)タカミ薬局／(有)大谷運動具店／(有)柴田製菓舗／(有)藤長菓子舗／(有)松栄屋
／(有)吉原自動車板金工業／(有)喜久龍／ブリヂストン長野販売(株)大町営業所／アステップ信州法祥苑／(株)プリサイズ通信／野口建設(株)／わっぱら屋
／ホテルからまつ荘／安曇野石油／大町温泉観光(株)／一岡林業／木崎湖温泉開発(株)／ヤンマーアグリジャパン(株)大町支店／野口(株)長野営業所
／(株)ヨコハマタイヤジャパン／(株)クマノ／(株)八雲運送／朝日食品(株)アルプス大町工場／翔幸リサイクル(有)／(有)平田商店／(有)丸八降幡組／信州
名鉄運輸(株)大町センター／長野トヨタ(株)大町店／(株)長野エコーブサプライ／横澤建材(株)／大北建材(株)／太陽バス(株)／大町石産(株)／大町自動車
部品(株)／(株)住建大北支店／大北石油(株)／(有)カーサービスシンペイ／ニチコン(株)大町工場／アルプス第一交通(株)／市川事業(株)／大北骨材事業
協同組合／大北生コン事業協同組合／大町石油(株)／高瀬木材(株)／長野県労働金庫大町支店／北安醸造(株)／(株)アズミエンジニア／(株)伊藤金物商会
／(株)大町ガス／(株)大八木建設／(株)カネマサ斉藤魚店／(株)クボタシート内装／(株)小林組／(株)さくらい／(株)信州アルピコタクシー／(株)だいいち
／(株)依屋／(株)トラベルプラザ／(株)長屋組／(株)日特工業／(株)福浦建設／(有)大町スズキ羽田商会／(有)吉沢理美容館／(有)倉科製粉所／(有)黒雲製作所
／(有)斉藤自動車／(有)塩入家具／(有)曾根原商会／(有)タカラ食堂／(有)中村自動車整備工場／(有)平野塗装店／(有)フリハタ家電／(有)マルキタ家具センター
／(有)矢口自動車修理工場／(有)三洛／北陸コカコーラ(株)大町営業所／松本日産自動車(株)大町店／(株)竹村自動車／(有)りんどう幼稚園／日特工業(株)
信州物産事業部／(株)中部住研長野／(株)三宮商会／鹿島槍観光開発／(有)遠山建設／大町トラフィック(株)／長野県酒造協同組合アルプス搗精工場
／(株)あずみのふうず／(株)信濃農植／関電アメニックス／(株)まるげん／四季(株)四季演劇資料センター／高瀬館／仙人閣／大建産業／(株)岡沢組
／双和産業／大町ゴルフセンター／ホテルニュー河内屋／緑翠亭景水／大町市温泉開発(株)／大北森林組合／(有)ボディージュッ荒井／(株)安曇
ゆーぶるレストラン麗句味遊／(有)フジマキ／日産プリンス松本販売(株)大町店／(株)ジン・コーポレーションジノス大町店／(株)ジェイクエスト大町店
／藤岡建設(株)／レチトン(株)／(有)石田鉄工所／フジゲン(株)大町工場／合津運輸(有)／(有)千成商事／(有)ホナミ／(株)湯浅産業／(有)田中タイル／昭和興業
(株)／昭和築炉工業(株)／(株)伊藤組／(株)藤山組／大北農協支所／(有)鷹巣ファーム／協業組合大町車検センター／小林興業(株)／(株)ピュアハウス
／(株)レチトン八坂工場／(有)伊藤組／(株)高橋組／(有)リベアオート美麻／(有)丸中興業／(株)倉品組／(株)林薬局／NPO法人キッズウィル／胡桃澤組(株)
／昭和電工(株)大町事業所／松本信用金庫大町支店／(株)井上工務店／(株)薄井商店／(株)エスク／(株)大系タイムス／(株)金森建設／(株)黒部電業舎
／(株)相模組／(株)島崎組／(株)信越／(株)峯村組／(株)メディックス昭和／(有)五十嵐木材／(有)大町作業用品／(有)北福島／(有)タナカ装飾／(有)田中屋／(有)松田
乳業／(有)宮澤自動車／(株)公認大町自動車教習所／関電不動産(株)／ライスファーム野口／(株)ジーシーアイ／(株)博刀組／(株)長澤設備工業／信越
電装(株)／アルプスウオーター(株)／黒部観光ホテル／立山プリンスホテル／ホテル夢の湯／ホテル山田屋／黒部ビューホテル／JA大北農協
平支所／(有)上手屋建設／(株)鹿島槍／(株)近藤紡績所大町工場／巴産業(株)ダスキノ大町工場／アルペンローゼ(株)／ラインハルト(株)／富士電機
パワーセミコンダクタ(株)大町工場／信光実業(株)大町支店／北陽建設(株)／(有)小柳建設／(有)聖工務所／犀新自動車整備工場／(株)市野屋商店

一人で悩むよりもまず相談！

社協の相談事業

お気軽にご相談ください

事前予約にご協力ください

心配ごと相談・司法書士相談

日々の暮らしの中の大小の悩み事について、解決の糸口を相談者と共に見い出していく相談窓口を開設しています。複数の相談員で相談に応じます。お気軽にお電話ください。

大北地域心配ごと相談日程 2月・3月

	期 日	時 間	内 容	担当者	会 場	問い合わせ
2月	2月8日(月)	13:00~16:00	心配ごと相談	心配ごと相談員	大町市 総合福祉センター	大町市社協 ☎22 - 1501
		13:00~15:00	司法書士相談	司法書士		
	2月22日(月)	13:00~16:00	心配ごと相談	心配ごと相談員		
		13:00~15:00	司法書士相談	司法書士		
	2月9日(火) 2月23日(火)	13:30~15:30	なんでも相談	心配ごと相談員	やすらぎの郷	池田町社協 ☎62 - 9544
	2月3日(水)	13:00~15:00	生活全般 子育て相談	民生委員 児童委員	ゆうあい館	松川村社協 ☎62 - 9000
3月	2月10日(水)	13:00~15:00	法律相談	弁護士	白馬村保健福祉 ふれあいセンター	白馬村社協 ☎72 - 7230
	3月7日(月)	13:00~16:00	心配ごと相談	心配ごと相談員	大町市 総合福祉センター	大町市社協 ☎22 - 1501
		13:00~15:00	司法書士相談	司法書士		
	3月28日(月)	13:00~16:00	心配ごと相談	心配ごと相談員		
		13:00~15:00	司法書士相談	司法書士		
	3月8日(火) 3月22日(火)	13:30~15:30	なんでも相談	心配ごと相談員	やすらぎの郷	池田町社協 ☎62 - 9544
	3月2日(水)	13:00~15:00	生活相談 人権相談	民生委員 人権擁護委員	ゆうあい館	松川村社協 ☎62 - 9000
	3月16日(水)	13:00~15:00	心配ごと相談	司法書士 人権擁護委員 民生委員	白馬村保健福祉 ふれあいセンター	白馬村社協 ☎72 - 7230
	3月9日(水)	13:30~16:00	心配ごと相談 行政相談	司法書士 行政相談員	小谷村 開発センター	小谷村社協 ☎82 - 2430

長野県・大町市生活就労支援センター「まいさぽ大町」

生活や就労で困っている皆さんの相談窓口を開設しています。

日程 月～金曜日（土・日曜日、祝日を除く） 8:30～17:30

日常生活自立支援事業

障がいのある人や高齢者で、ご自身で判断することが難しく、日常生活や財産管理で困っている皆さん。社協が金銭管理を含めた日常生活をお手伝いします。

相談日 月～金曜日（土・日曜日、祝日を除く） 8:30～17:30

おわびと訂正

社協おおまち第179号（12月1日発行）に掲載の記事に誤りがありました。おわびして訂正致します。

● 6 ページ「特別会員名簿」
神栄町


誤 はつ光 ⇒ 正 はつ花

「今、求められる地域活動」を考える ～大町市ボランティア交流研究集会開催～

今年のテーマは「今、求められる地域活動」。平成27年度は、生活困窮者自立支援法の施行や介護保険制度の大幅な改正があり、地域福祉を取り巻く状況が大きく変わり始めた年になりました。また、一昨年、白馬村を震源とする神城断層地震が発生し、あらためて地域のつながりや絆の大切さを強く感じさせられました。このような状況の中で自分たちの地域を見直し、今、求められる地域活動について、みんなで考えましょう。

- 日 時 2月21日(日) 午後1時～3時30分
- 会 場 サン・アルプス大町 2階 大会議室(大町市文化会館隣)
- 内 容 講演(右参照)と表彰(福祉啓発標語入選者表彰)
- 申し込み 2月17日(水)までに電話で大町市社協へ。TEL22-1501

●講 演
「今、求められる地域活動」
講師 白戸 洋さん
(松本大学総合経営学部環境ホスピタリティ学科)



知って得する「社協の講座」 ～セカンドライフをより良く過ごすために～

昨年開講し、好評だった豊かで自分らしい生活を送るために役立つ講座を開催します。皆さんのご参加をお待ちしています。

講師 清水 あゆ子 さん
(相続PRO
相続手続き支援センター専任相談員)



●期日・内容

第1回	2月19日(金)	相続の基礎について知ろう	最初に知っていただきたい相続の話
第2回	3月3日(木)	相続税と遺言について知ろう	相続税の改正と遺言について、今からできる対策の話
第3回	3月18日(金)	セカンドライフプランについて知ろう	老後に安定した生活を送るためには…エンディングノートの話もあります
第4回	3月25日(金)	成年後見制度について知ろう	病気等で意思表示ができなくなったら…成年後見制度の話

- 時 間 各回とも午後2時～4時
- 会 場 大町市総合福祉センター 2階 大会議室
- 定 員 各回とも60人
- 申し込み 電話で大町市社協へ TEL22-1501。※各回のみ参加もできます。

平地区社協からのご案内 第44回 豊かな老後のための平地区市民の集い

健やかな老後を送るために、地域福祉やより良い社会についてみんなで考えましょう。どなたでも参加できます。

- 日 時 平成28年3月5日(土) 午後1時～4時
- 会 場 平公民館 講堂
- 内 容 ◆小中学生による意見発表
★大町北小学校 ボランティア実行委員会の皆さん
★大町第一中学校 福祉実行委員会の皆さん
◆アトラクション 太鼓の演奏
- 問い合わせ 平地区社会福祉協議会 TEL22-0694

◆記念講演

「長寿のための食事を」

講師 横山 タカ子 さん
(料理研究家)



大町市出身。長年にわたり信州の伝統食について研究を重ね、オリジナルレシピを考案。各メディアへの出演や講演会などで「健康と食」の啓発に努める。

ふれあいの窓
善意の寄附を
ありがとうございます
ございます

【現金】

大町市老人クラブ連合会…200,000円
坂本……………4,889円
匿名……………4,966円
(五日町・喜多さん入口、蛇の石像へのおさい銭。
地域の役に立ってほしいとご寄附いただきました)

【使用済切手等】匿名多数

【物品】

大町ライオンズクラブ……アイバンク活動啓発用DVD 2枚
日本禁煙友愛会大町支部…掃除機 1台、シルバーカー 1台
大北法人会大町支部……ホームプロジェクター 1台、
ディスプレイケーブル 1本
北澤 学……門松 1対 降旗 章……りんご20箱

敬称略 平成27年11月16日～28年1月15日受け付け分

「社協 おおまち」へのご意見、ご希望、投稿など皆さんの声をお寄せください。

〒398-0002 大町市大町1129 大町市総合福祉センター内

編集・発行：社会福祉法人 大町市社会福祉協議会 地域福祉係 TEL22-1501 FAX22-7071

URL <http://www.omachishakyo.org/> E-mail soumukikaku@omachishakyo.org