



大町市キャラクター
おおまびよん

＜お互いさまのまちづくり＞

第218号

令和4年6月1日

社協 おおまち



地域のつながり
～大人も子どもも
ボッチャ体験～

※詳細は4ページをご覧ください



主な
内容

◆令和4年度社協の体制・予算……2・3ページ

◆心配ごと相談……5ページ

◆お知らせ……4・6ページ

令和4年度 事業計画・予算

主 要 事 業

I 地域福祉推進基盤の強化

- ◆法人運営
- ◆災害時支援体制の強化
- ◆会員組織強化
- ◆赤い羽根共同募金運動推進
- ◆総合福祉センター管理運営（大町・八坂・美麻）



II お互いさまのまちづくり

- ◆地域ふれあい交流
- ◆住民支え合いマップ
- ◆小地域福祉ネットワーク
- ◆地区社協（大町・八坂・美麻）事務局運営
- ◆ボランティアセンター運営
- ◆有償ボランティア



企業の社会貢献活動（第一建設 様）

III 安心して暮らせるまちづくり

生活支援活動の推進

- ◆心配ごと相談
- ◆福祉輸送サービス
- ◆日常生活自立支援
- ◆成年後見支援センター
- 新規** 北アルプス権利擁護推進ネットワーク協議会の運営
- ◆配食サービス配達業務
- ◆生活支援員（雪かき支援員）の派遣
- ◆金銭管理・財産保全サービス
- ◆高齢期安心生活支援（社協の講座）
- ◆長野県あんしん創造ねっと（入居保証・生活支援事業）



社協の講座「いきいき百歳体操」

高齢者福祉活動の推進

- ◆居宅介護支援
- ◆訪問介護
- ◆訪問入浴
- ◆通所介護（ひなたぼっこ、こすもす、みさか、みあさ）

障がい福祉活動の推進

- ◆障がい理解促進
- ◆障がい者余暇活動支援
- ◆障がい者就労支援
- ◆障害福祉サービス相談支援
- ◆大北圏域障害者相談支援（スクラム・ネット）
- ◆発達障がいサポート・マネージャー
- ◆障がい者地域活動支援センター（ハーモニー・ルーム）
- ◆障がい者居宅介護
- ◆多機能型障害福祉サービス（ひまわり・たんぽぽ・すずらん）



デイみあさ「寝たまま入れる特殊浴槽」

子育て支援活動の推進

- ◆子育て応援ネットワーク
- ◆育児支援ヘルパー派遣
- ◆療育支援（スクラム・ネット）

経済的支援活動の推進

- ◆生活困窮者自立支援（まいさぼ大町）
- ◆家計改善相談支援
- ◆資金貸付（小口資金・生活福祉資金）
- ◆災害見舞金等支給



希望の旅「国営アルプスあづみの公園」

Ⅳ 受け継がれるまちづくり

- ◆福祉情報発信
- ◆地域福祉意識啓発
- 新規** 第4次地域福祉活動計画を広く周知し意識啓発します。
- ◆福祉教育推進 ◆生活支援体制整備推進
- ◆地域福祉団体の育成



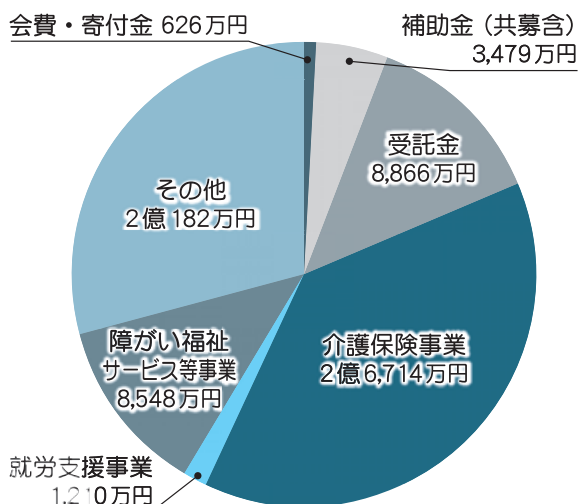
障がい福祉サービス事業所
「凸凹でこぼこマルシェ」



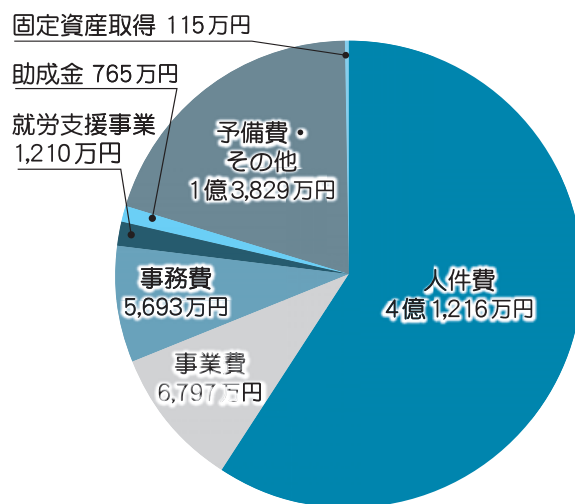
綿づくりを通じた認知症の学習会（北小）

収 支 予 算

収入総額 6億9,625万円



支出総額 6億9,625万円



令和4年度 赤い羽根共同募金公募配分が決定しました

大町市地域福祉活動計画の目標である「誰もが安心して暮らし続けることができる地域づくり」を目指して活動をする民間の事業に対し、赤い羽根共同募金の公募配分を財源として助成金を交付します。

【公募配分団体】

令和4年度公募配分について

	団 体 名	事 業 名
①	大町市シニアクラブ連合会	健康増進活動
②	大町市子ども会育成連絡協議会	リーダー研修会ボランティア活動研修事業
③	大町市遺族会	県戦没者追悼式及び遺族大会参加事業
④	大町市保護司会	保護司会運営事業
⑤	大町市身体障害者福祉協会	会員研修旅行事業
⑥	大町市手をつなぐ育成会	心をつなぐ交流会事業
⑦	大町市更生保護女性会	大町市更生保護女性会事業
⑧	大町市民生児童委員協議会	ボランティア活動 市民ふれあい広場出店

社地区子ども会・育成会・PTA合同研修会 ボッチャ体験をしました

5月14日(土) 社公民館でボッチャ体験が行われました。育成会の百瀬会長からは「コロナ禍ではあるが、3密に気を付けて工夫しながら子どもに関わる行事を開催してほしい」とのお話があり、誰もが気軽にチャレンジでき、パラリンピックの競技でもあったボッチャを体験しました。子どもも大人も和気あいあいと楽しんでいました。

社地区子ども会の球技大会は「ボッチャ」に決まりました。



『いきいき百歳体操 in 大町』が始まります。

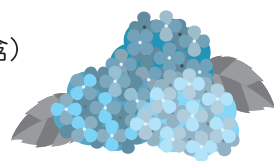
3月に体験した仲間と通いの場を立ち上げました。簡単な体操ですので一緒に参加してみませんか？

開催予定日 6月6日/13日/20日/27日(毎週月曜日) **時 間** 午前10時～11時

場 所 大町市総合福祉センター2階大会議室 **参加費** 100円(保険代含)

「百歳体操って？」

- ・いきいき百歳体操は、平成14年に高知市が開発したおもりを使った体操です。
- ・筋力運動の体操で、全国的に広がっていてその効果が実証されています。
- ・手首や足首におもりをつけ、ゆっくり手足を動かすことで筋力・柔軟性・バランスが鍛えられます。



今日 ^{かい} いってみる会！

いつまでも元気でいきいき生活するために出かけてみませんか？ボランティアが運営する月1回のサロンです。

いつ？ 6月21日(火) 午前10時～11時

どこ？ 大町市総合福祉センター

だれ？ 65歳以上の方(男女問わずどなたでも)

なに？ レクリエーション(ゲーム・うた・体操など)

持ち物 100円 / 飲み物

申し込み 6月10日(金)までに大町市社会福祉協議会(TEL 22-1501)まで連絡してください。

スマホ倶楽部

スマホの使い方を教えてもらったり、教えたりする交流の場です。ちょっとのぞいてみませんか？

テーマ スマホで写真を撮ろう！

日 時 6月23日(木) 午前10時～12時

場 所 大町市総合福祉センター

申し込み 6月16日(木)までに大町市社会福祉協議会(TEL 22-1501)まで連絡してください。

農具川環境美化委員会からのお知らせ

6月1日から

【アヤメの種】を大町市総合福祉センターで
ご希望の方に配布します。



ボランティア募集しています。

農具川環境美化委員会では、農具川の川筋でアヤメとツツジを育てて、草取りや剪定を行っています。ご都合のつく範囲での参加で結構ですので関心のある方は連絡ください。

●毎月定例作業日

毎週水曜日の午前中(5月～6月は毎日)

●問い合わせ先：大谷由美子代表 電話 090-2934-8918

企業にご寄付いただいた ゴミばさみを貸し出します



地域活動やグループで、地域の美化活動をする際にご利用ください。

連絡先 大町市社会福祉協議会 22-1501

社協の相談事業

一人で悩むよりもまず相談！
お気軽にご相談ください

事前予約にご協力ください ☎ 22-1501 (大町市)

心配ごと相談・司法書士相談

日々の暮らしの中の大小の悩み事について、解決の糸口を相談者とともに見い出していく相談窓口を開設しています。複数の相談員で相談に応じますので、お気軽にお電話ください。

大北地域心配ごと相談日程 6月・7月

期 日	時 間	内 容	担当者	会 場	問い合わせ
6月	6月13日(月)	13:00~16:00	心配ごと相談	大町市 総合福祉センター	大町市社協 ☎22-1501
		13:00~15:00	司法書士相談		
	6月27日(月)	13:00~16:00	心配ごと相談		
		13:00~15:00	司法書士相談		
	6月14日(火)	13:30~15:30	なんでも相談	やすらぎの郷	池田町社協 ☎62-9544
	6月28日(火)	13:30~15:30	なんでも相談		
7月	6月1日(水)	13:00~15:00	生活全般 行政相談	ゆうあい館	松川村社協 ☎62-9000
	6月1日(水)	13:00~16:00	人権擁護 心配ごと相談	白馬村保健福祉 ふれあいセンター	白馬村社協 ☎72-7230
	7月11日(月)	13:00~16:00	心配ごと相談	大町市 総合福祉センター	大町市社協 ☎22-1501
		13:00~15:00	司法書士相談		
	7月25日(月)	13:00~16:00	心配ごと相談		
		13:00~15:00	司法書士相談		
	7月12日(火)	13:30~15:30	なんでも相談	やすらぎの郷	池田町社協 ☎62-9544
	7月26日(火)				
	7月6日(水)	13:00~15:00	生活相談 人権擁護	ゆうあい館	松川村社協 ☎62-9000

長野県・大町市 生活就労支援センター 「まいさぽ大町」

生活や就労でお困りの方の相談窓口を開設しています。

開設日程 月～金曜日(土・日曜日、祝日を除く)
8:30～17:30

日常生活自立支援事業

障がいや高齢により、ご自身で判断することが難しく、日常生活や財産管理でお困りの方。社協が金銭管理を含めた日常生活のお手伝いをします。

相談日 月～金曜日(土・日曜日、祝日を除く)
8:30～17:30

ふれあいの窓 善意の寄附をありがとうございます

敬称略 令和4年3月16日～令和4年5月15日受け付け分

【現金】

匿名.....10,000円
神楽町たんぽぽの会.....10,000円
シニア大学28期生OB会.....12,288円

【物品】

大町商工会議所女性部...米、レトルト食品、缶詰ほか735品
JA大北女性部.....米、レトルト食品ほか138品
匿名.....白米30kg

【使用済み切手ほか】 匿名多数

大町市社協「法人会費」にご協力お願いいたします

社協が目指す「誰もが安心して暮らし続けることができる地域づくり」の実現に向け、企業や事業所等の法人の皆さんにもご支援いただき地域福祉を推進します。

●法人会費 1口5,000円

●納入方法 ご賛同いただける企業、事業所は、当会までご一報ください。

令和3年度 社協法人会費にご協力ありがとうございました(敬称略)

明治安田生命保険相互会社大町営業所(大町市大町3205-35)

ボランティア講座

バラの挿し木に挑戦!

地域活動の広がりを目指すボランティア講座です。

- 日時** 令和4年6月12日(日) 午前10時～12時 **場所** 常盤駅前
- 内容** ・障がい福祉サービス事業所の利用者と一緒にバラの挿し木
・草とり等
- 定員** 20名
- その他** 挿し木を一鉢お持ち帰りしていただきます。
- 申込み** 6月10日(金)までにボランティアセンター(TEL 22-1501)までご連絡ください。



サマーチャレンジボランティア2022

体験受け入れ先団体を募集

6月10日(金)までに
お申し込みください。

「サマーチャレンジボランティア2022」は、コロナ禍ですが感染対策をしながらボランティア体験の機会を作り、地域づくりや福祉活動に関心をもっていただくことを目的としています。今年度も地域のつながりを大切にするためボランティアの体験受け入れ団体、施設を募集します。「まだ施設にきてもらうのは難しいけれど、こんなもの作ってもらえないかな」「屋外でこんな活動していただけないかな」などご連絡ください。

■受け入れ先の条件

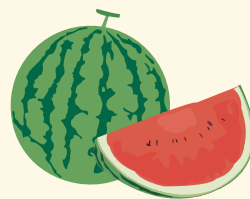
- ・サマーチャレンジの目的にあった活動体験であること
- ・体験実施期間7月22日(金)～8月31日(水)の間に活動があること
- ・ボランティアセンターに登録いただく

※詳しい流れについては、申請していただいた団体にご案内させていただきます。

※夏以降のボランティア募集希望もお知らせください。

■申し込み方法

ボランティアセンターに電話するか直接窓口にお越しください。(TEL 22-1501)



ボランティア団体からのお知らせ 山の子村ネイチャーガイド養成講座

里山の魅力と活用方法を楽しみながら学ぶ、ネイチャーガイド養成講座を開催します。

各分野の専門家を講師に迎え、全5回、里山のこと、活用方法を学びます。

- 主 催：信州・大町山の子村
- 申し込み先：090-2153-8886(山内さん)
- 日 程：6月4日(土)、7月9日(土)、9月3日(土)、10月15日(土)、11月12日(土)
- 時 間：午前10時～午後3時
- 場 所：山の子村
- 参加費：全5回参加で10,000円 各会3,000円



子ども服のリユースしませんか? コアラのぽっけ



ボランティアさんに協力いただき、夏物に衣替え中です。

サイズアウトした子ども服をリユースできるコーナーです。お譲りいただく方も、譲っていただいた方もみんなが笑顔になれるようリユースの輪を一緒に広めていきましょう。

※次の方に使っていただけるよう破損、汚れのないものをお持ちいただきますようご協力をお願いします

「社協 おおまち」へのご意見、ご希望、投稿など皆さんの声をお寄せください。

〒398-0002 大町市大町1129 大町市総合福祉センター内

編集・発行：社会福祉法人 大町市社会福祉協議会 地域福祉係 TEL22-1501 FAX22-7071

URL <http://www.omachishakyo.org/> E-mail soumukikaku@omachishakyo.org